

Tauche in das Spiel der Lehre ein: 6 inspirierende Welten warten auf dich



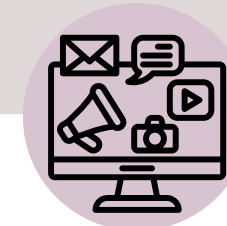
1.5 STD
ONLINE/
WELTEN



2. Nov. 19.00 Uhr

MEIN POTENTIAL IN DER LEHRE NUTZEN

- du erstellst deine Ressourceninsel
- du profitierst von einer Gedankenreise zu deinem Potential - wer bist du?
- deine Motivation/Energie leben und dein Selbstbewusstsein stärken
- du verstehst das Gesetz von Ursache & Wirkung in deiner Lehre



16. Nov. 19.00 Uhr

MEIN LIEBLINGSMODUS JEDEN TAG EINBAUEN

- du lernst die 4 verschiedenen Lern- und Arbeits-Modi kennen
- du absolvierst deinen persönlichen Modus Test - wo blühst du auf?
- Modi bewusst wählen und nutzen
- Mut haben, das zu tun, was du wirklich aus deinem Herzen heraus tun willst

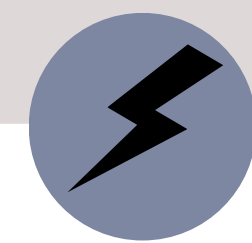


30. Nov. 19.00 Uhr



JEDER AUGEBLICK IN DER LEHRE IST GUT...

- du bekommst eine Anleitung, wie du zu so einer Einstellung kommen kannst
- du lernst, wie du deine Gedanken umpolen kannst und erkennst deine Resonanz
- du hast die Möglichkeit deine Gehirnhälften zu balancieren (Whole-Brain-Zustand) und so weniger Stress erleben



30. Nov. 19.00 Uhr

SCHWIERIGE SITUATION MEISTERN

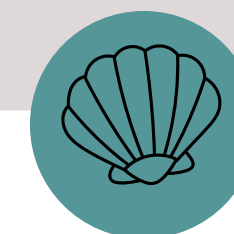
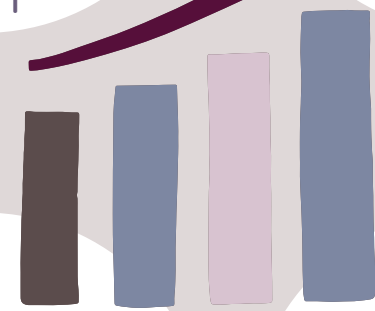
- mit 6 Schritten löst du deine Probleme
- du kennst deine Bedürfnisse und sprichst diese auch an
- du lernst eine Technik kennen, in dem du Antworten auf deine Fragen bekommst
- du wirst dir der Polarität und deren Auswirkungen bewusst

14. Dez. 19.00 Uhr



MIT SELBSTFÜHRUNGS DURCH DIE LEHRE

- du verstehst, was Selbstführung heisst
- du nutzt die "Whole Brain Haltung" als Schlüssel zu deiner Selbstführung
- du lernst Methoden kennen zu mehr Gelassenheit
- du wendest Strategien zu mehr Zufriedenheit direkt an



11. Jan. 19.00 Uhr

MEIN KOMMUNIKATIONS- MODUS EINSETZEN

- du profitierst von den "Best Practice"
- du verstehst was hinter der Wahrnehmung von Situationen steht
- du lernst einen Satz, wie du Gefühle sichtbar machen kannst
- du unterscheidest zwischen mein, dein oder unser Problem